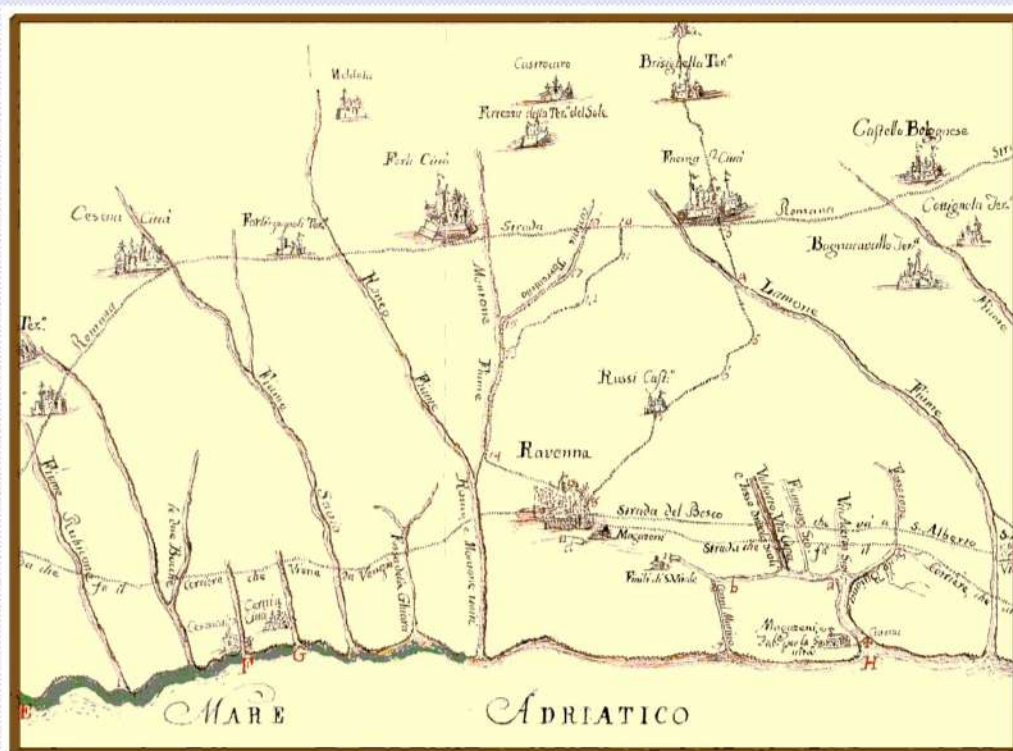


Autorità dei Bacini Regionali Romagnoli

**PIANO STRALCIO PER IL RISCHIO
IDROGEOLOGICO**

***Direttiva inerente le verifiche idrauliche e gli accorgimenti
tecnici da adottare per conseguire gli obiettivi di sicurezza
idraulica definiti dal Piano Stralcio per il Rischio Idrogeologico
ai sensi degli artt. 2ter, 3, 4, 6, 7, 8, 9, 10, 11 del Piano***



ALLEGATO N. 6

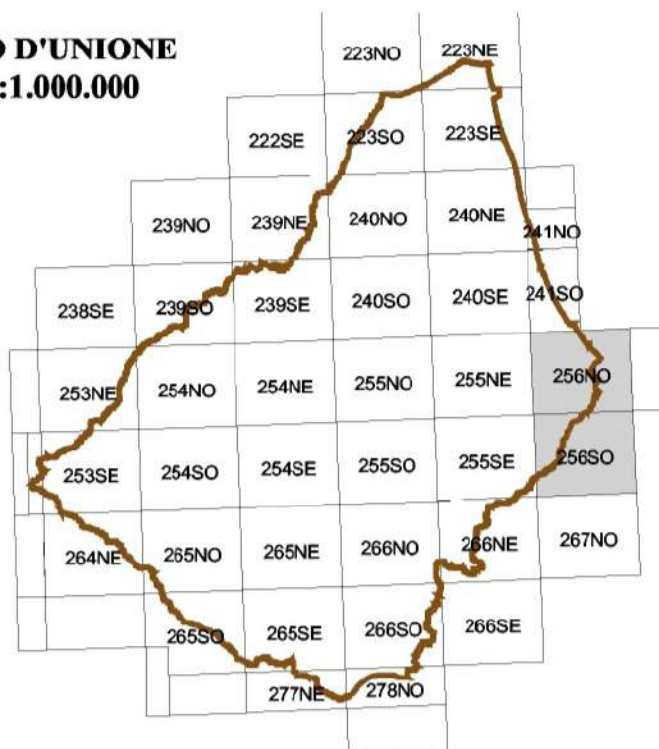
**Tiranti idrici di riferimento per le aree di pianura
sottoposte a rischio di allagamento (Art. 6)**

Scala 1:25000

TAVV. 256 NO - 256 SO

***Approvata dal Comitato Istituzionale con delibera n. 3/2 del 20 ottobre 2003 e s.m. e i.,
come modificata dalla Variante di coordinamento PGRA-PAI,
adottata dal Comitato Istituzionale con delibera n. 2/2 del 7 novembre 2016***

QUADRO D'UNIONE
Scala 1:1.000.000



Art. 6: Aree di potenziale allagamento

Tirante idrico di riferimento

 *Fino a 50 cm*

 *Da 50 a 150 cm*

 *Oltre 150 cm*

Tirante idrico convenzionale

 *20 cm*

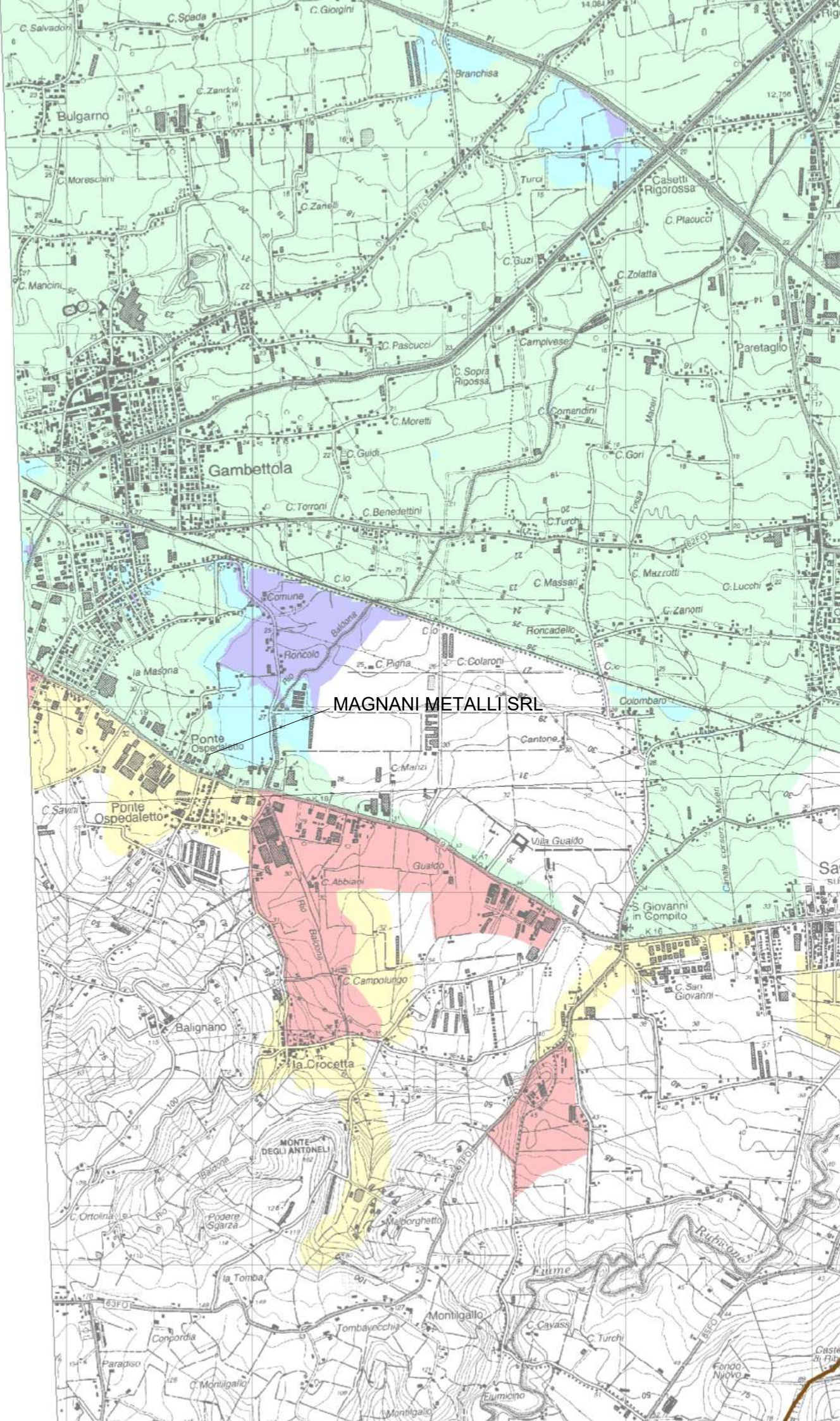
 *50 cm*

Art. 10: Distanze di rispetto dai corpi arginali



 *Confine A.d.B.R.R.*

Inquadramento su base topografica derivata dalle immagini raster delle tavole a scala 1:25.000 della Carta Tecnica Regionale con aggiunta del territorio toscano. Elaborazioni cartografiche a cura della Segreteria Tecnico Operativa A.d.B.



MAGNANI METALLI SRL